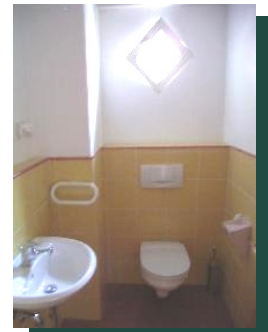




Wohn/Ess-Bereich

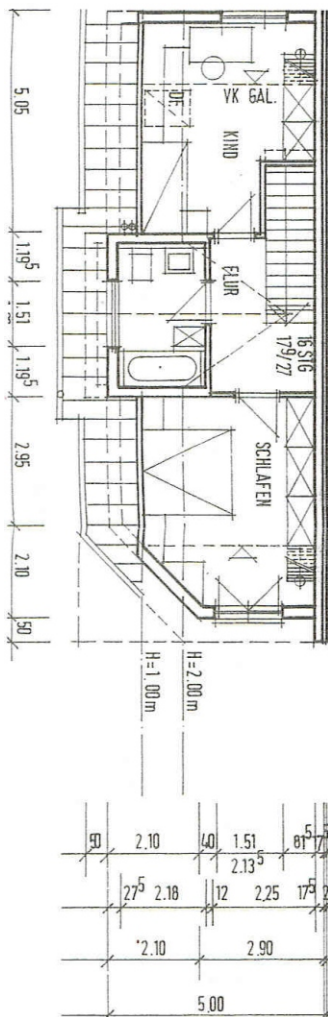


Schlafzimmer

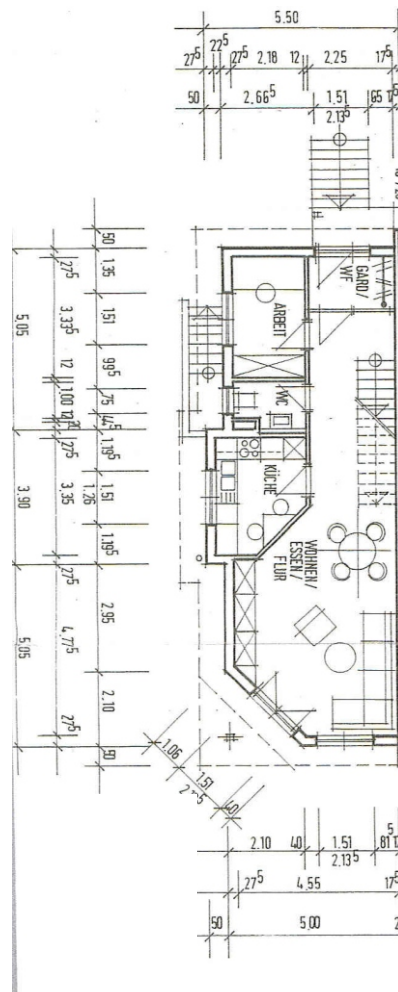


Gäste-WC

1.Stock



Erdgeschoß



Mit einer Nettogrundfläche von 140 qm und massiver Teilunterkellerung verfügt die Doppelhaushälfte über 4 Zimmer, Bad, Gäste-WC, Arbeits-bzw. Wirtschaftsraum, Wäscheabwurf sowie über eine Spielgalerie unterm Dach.

Ihr Wohn-PLUS:

Energie-Spar-Haus

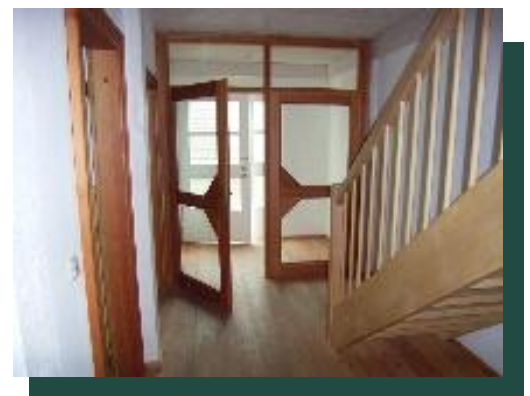
Wände mit BIO-Dämmstoff: Nat. Schafswolle

Nebenkosten werden direkt mit den Versorgern abgerechnet.

**Ihr monatlicher Mietpreis: 880 Euro + NK
3 Monatsmieten Kautions**

**Weitere Informationen zu den Häusern oder Besuchstermine erhalten Sie unter
Tel.-Nr.: 06057/1625
Fax: 06057918735
Mobil: 0171/4011800**

Wohnqualität durch Massiv-Holz



Diele/Vorplatz/Aufgang